
GANZZERREISSVERSUCH

Versuchsdaten:

Datum:	02.03.2016
Prüffeld Nr.:	V100/16
Operator:	Mutlu Ibik
Seilkonstruktion:	CASAR Turboplast
Seil-Nenndurchmesser [mm]:	32
Schlagrichtung:	sZ
Oberfläche:	BK
Nennfestigkeit [N/mm ²]:	1960
Arbeitskarten Nr.:	701-560606-1
Konstruktionsliste:	1/2001
Kommissions Nr.:	
Kunde:	Süther & Schön GmbH
Endverbindung:	beidseitig Keilschlösser Typ 14.95 mit Gewinde und Keil NG 700-2732
Mindestbruchkraft F_{\min} [kN]:	911,00
Rechnerische Bruchkraft F_r [kN]:	1046,00
Metalischer Seilquerschnitt [mm ²]:	533,70

Versuchsergebnisse:

Nulllänge [m]:	7,20
Eff. Durchmesser x / y [mm]:	33,00 / 33,05
Wirkliche Bruchkraft F_w [kN]:	795,6
Abweichung von F_{\min} [%]:	-12,67
Bruchdehnung [%]:	4,34
Bruchstelle:	im Keilschloss, alles außer zwei Außenlitzen gerissen
Kommentar:	Versuch mit Verdrehsicherung

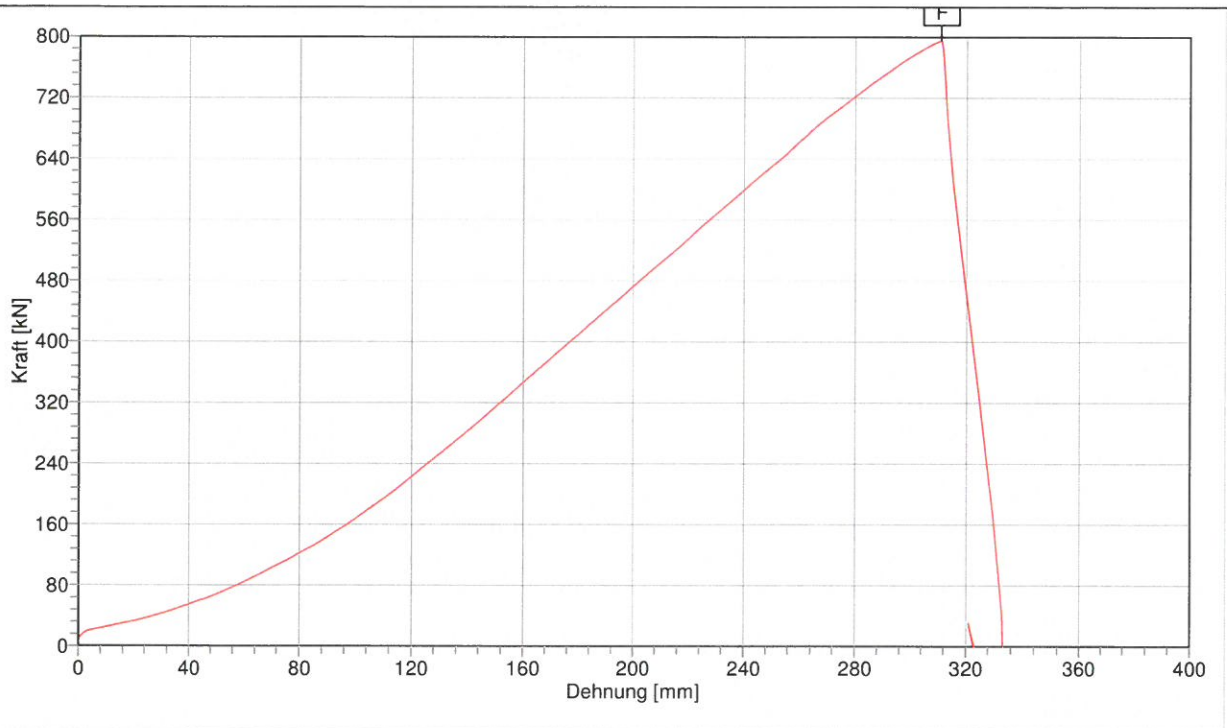
02.03.2016

Datum

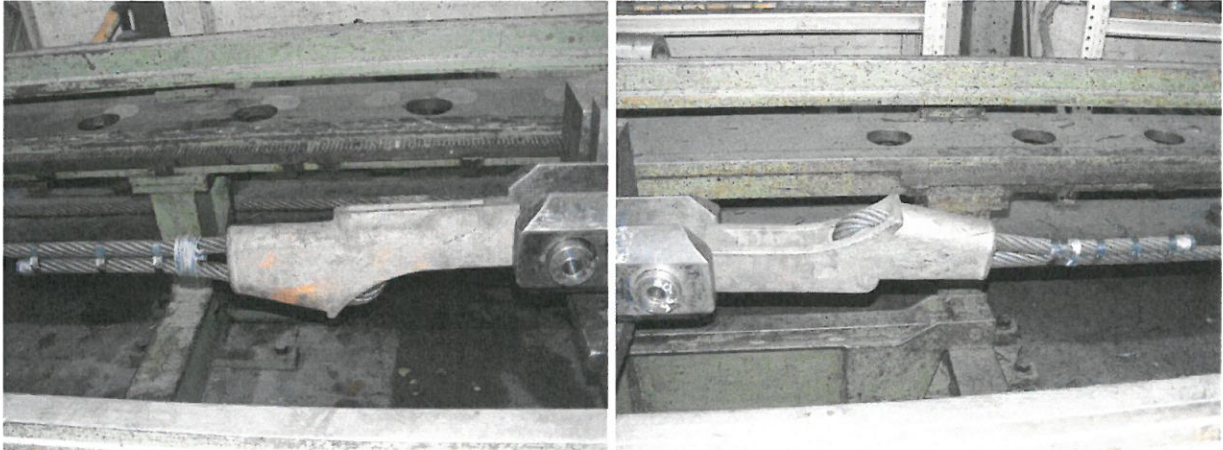


Unterschrift

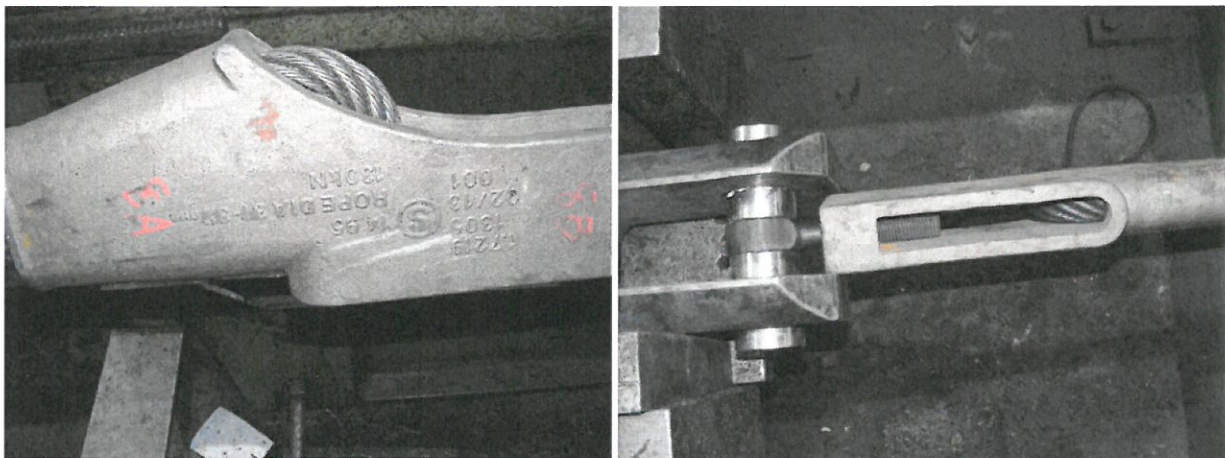
GANZZERREISSVERSUCH



GANZZERREISSVERSUCH



Bilder 1 bis 6 Ganzzerreissversuch beidseitig Keilendklemmgehäuse Typ 14.95 mit Gewinde



GANZZERREISSVERSUCH

