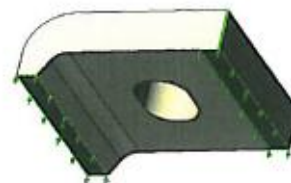
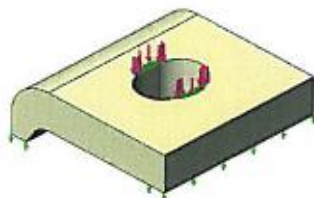


Klemmplatten nach ehemals DIN 3568

Festigkeitsnachweis nach der Finiten-Element-Methode infolge Schraubenverspannung



	Nenngröße	Befestigungs- schraube	zulässige Kraft Schraube 4,6 [kN]	zul. Kraft Bauteil [kN]	Kraft Klemmfläche [kN]	Kraft Gegenfläche [kN]	erforderliches Anzugsmoment [Nm]	
KP2 5007 00 003 568	50/07	M12	9,3	6,20	2,80	3,40	15	gilt beim Einsatz ohne einer U-Scheibe
KP2 5009 00 003 568	50/09							
KP2 6010 00 003 568	60/10							
KP2 6011 00 003 569	60/11	M16	17,3	16,00	7,50	8,50	50	gilt beim Einsatz ohne einer U-Scheibe
KP2 6012 00 003 569	60/12							
KP2 6014 00 003 569	60/14							
KP2 6016 00 003 569	60/16							
KP2 6018 00 003 569	60/18	M20	27	25,50	12,00	13,50	100	gilt beim Einsatz ohne einer U-Scheibe
KP2 6020 00 003 569	60/20							
KP2 7014 00 003 569	70/14							
KP2 7016 00 003 569	70/16							
KP2 7018 00 003 569	70/18							
KP2 7020 00 003 569	70/20							
KP2 7022 00 003 569	70/22							

	Nenngröße	Befestigungs- schraube	zulässige Kraft Schraube 8.8 [kN]	zul. Kraft Bauteil [kN]	Kraft Klemmfläche [kN]	Kraft Gegenfläche [kN]	erforderliches Anzugsmomnet [Nm]	
KP2 5007 00 003 568	50/07	M12	28	17,80	8,00	9,80	45	gilt nur beim Einsatz mit einer U-Scheibe
KP2 5009 00 003 568	50/09							
KP2 6010 00 003 568	60/10							
KP2 6011 00 003 569	60/11	M16	50	24,00	11,00	13,00	80	gilt nur beim Einsatz mit einer U-Scheibe
KP2 6012 00 003 569	60/12							
KP2 6014 00 003 569	60/14							
KP2 6016 00 003 569	60/16							
KP2 6018 00 003 569	60/18							
KP2 6020 00 003 569	60/20	M20	80	31,20	14,80	16,40	125	gilt nur beim Einsatz mit einer U-Scheibe
KP2 7014 00 003 569	70/14							
KP2 7016 00 003 569	70/16							
KP2 7018 00 003 569	70/18							
KP2 7020 00 003 569	70/20							
KP2 7022 00 003 569	70/22							